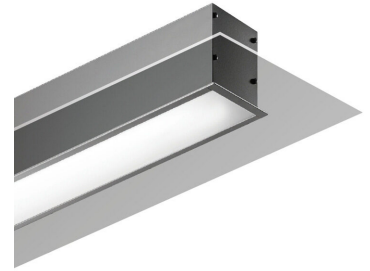
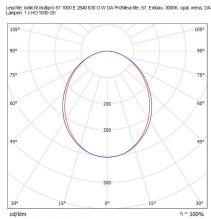
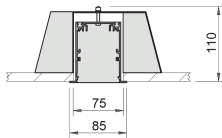


PE7067.100030HO „LED“ Modul HO, 1m

multipro 67 1000 E 2849 830 O W DA

- multipro 67, Einbau
- linear
- Aluminium



Ausschreibung

multipro 67, Einbau, linear, Leuchtenkörper stranggepresstes Aluminium, ähnlich RAL 9016, pulverbeschichtet, sichtbare Schrauben, direktstrahlend, Abdeckung opal, 3000 K, CRI 80, Bemessungslichtstrom 2849 lm, Bemessungsleistung 26,10 W, Leuchtenlichtausbeute 109 lm/W, Mac Adams 3, UGR < 25, mittl. Bemessungslebensdauer L 80 50.000 h (für Umgebungstemperatur 25°C), mit integriertem Betriebsgerät DALI dimmbar, elektrischer Anschluss über 5-polige Anschlussklemme bis 2,5 mm, Netzspannung 220-240 V Netzart 50/60 Hz, Glühdrahtfestigkeit 650°C, Schutzklasse I, IP 20, Leuchten Breite 67 mm, Höhe 90 mm, Deckenausschnitt 75 mm, für Deckenstärkebereich 1-25 mm, 4,50 kg/m.

Spezifikationen

Bemessungslichtstrom Φ_v :	2849 lm
Bemessungsleistung P:	26,10 W
Farbtemperatur T_{cp} :	3000 K
Mittlere Bemessungslebensdauer (Lx):	L 80 50.000 h
Farbwiedergabeindex CRI:	≥ 80
Leuchten-Lichtausbeute η_v :	109 lm/W

Schutzklasse

I

Schutzart

IP 20



Maße & Gewicht

Leuchten Breite:	67 mm
Höhe:	90 mm
Einbautiefe:	110 mm
Deckenausschnitt:	75 mm
Gewicht:	4,50 kg/m
Deckenstärke:	1 - 25 mm

Betriebstechnik

Umgebungstemperatur (t_a):	25 °C
Netzspannung:	220-240 V
Netzart (Hz):	50/60

Lichttechnik

nachfolgende Werte beziehen sich auf eine Leuchtenlänge von 1 m
 UGR: < 25

