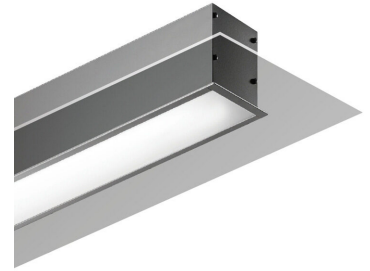
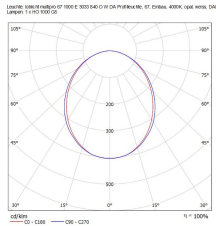
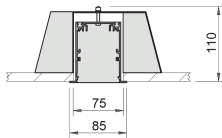


PE7067.100040HO „LED“ Modul HO, 1m

## multipro 67 1000 E 3033 840 O W DA

- multipro 67, Einbau
- linear
- Aluminium



### Ausschreibung

multipro 67, Einbau, linear, Leuchtenkörper stranggepresstes Aluminium, ähnlich RAL 9016, pulverbeschichtet, sichtbare Schrauben, direktstrahlend, Abdeckung opal, 4000 K, CRI 80, Bemessungslichtstrom 3033 lm, Bemessungsleistung 26,10 W, Leuchtenlichtausbeute 116 lm/W, Mac Adams 3, UGR < 25, mittl. Bemessungslebensdauer L 80 50.000 h (für Umgebungstemperatur 25°C), mit integriertem Betriebsgerät DALI dimmbar, elektrischer Anschluss über 5-polige Anschlussklemme bis 2,5 mm, Netzspannung 220-240 V Netzart 50/60 Hz, Glühdrahtfestigkeit 650°C, Schutzklasse I, IP 20, Leuchten Breite 67 mm, Höhe 90 mm, Deckenausschnitt 75 mm, für Deckenstärkebereich 1-25 mm, 4,50 kg/m.

### Spezifikationen

Bemessungslichtstrom $\Phi_v$ :	3033 lm
Bemessungsleistung P:	26,10 W
Farbtemperatur $T_{cp}$ :	4000 K
Mittlere Bemessungslebensdauer (Lx):	L 80 50.000 h
Farbwiedergabeindex CRI:	≥ 80
Leuchten-Lichtausbeute $\eta_v$ :	116 lm/W

### Schutzklasse

I

### Schutzart

IP 20



### Maße & Gewicht

Leuchten Breite:	67 mm
Höhe:	90 mm
Einbautiefe:	110 mm
Deckenausschnitt:	75 mm
Gewicht:	4,50 kg/m
Deckenstärke:	1 - 25 mm

### Betriebstechnik

Umgebungstemperatur ( $t_a$ ):	25 °C
Netzspannung:	220-240 V
Netzart (Hz):	50/60

### Lichttechnik

nachfolgende Werte beziehen sich auf eine Leuchtenlänge von 1 m  
 UGR: < 25

