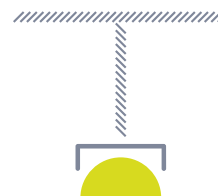
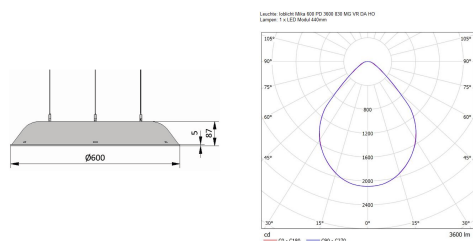


## Mika 600 PD 3600 830 MG VR DA

- Pendelleuchte, Pendel direkt
- rund
- Vlies



### Ausschreibung

Pendelleuchte, Pendel direkt, rund, Leuchtenkörper Vlies, Vlies Rot, direktstrahlend, Abdeckung mikroprismatisch grau, 3000 K, CRI 80, Bemessungslichtstrom 3600 lm, Bemessungsleistung 29,8 W, Leuchtenlichtausbeute 121 lm/W, Mac Adams 3, UGR < 19, Leuchtdichte  $\geq 65^\circ$  1230 cd/m<sup>2</sup>, mittl. Bemessungslebensdauer L 80 50.000 h (für Umgebungstemperatur 25°C), elektrischer Anschluss über 3 + 2-polige Anschlussklemme bis 2,5mm<sup>2</sup>, Netzspannung 230 V Netzart 50/60 Hz, Glühdrahtfestigkeit 650°C, Schutzklasse I, IP 20, Außendurchmesser  $\varnothing$  600 mm, Höhe 87 mm, 2 kg.

### Spezifikationen

Bemessungslichtstrom $\Phi_v$ :	3600 lm
Bemessungsleistung P:	29,8 W
Farbtemperatur $T_{cp}$ :	3000 K
Leuchtdichte $\geq 65^\circ$ :	1230 cd/m <sup>2</sup>
Mittlere Bemessungslebensdauer (Lx):	L 80 50.000 h
Farbwiedergabeindex CRI:	$\geq 80$
Leuchten-Lichtausbeute $\eta_v$ :	121 lm/W
UGR:	< 19

### Schutzklasse

I

### Schutzart

IP 20



### Maße & Gewicht

Außendurchmesser:	$\varnothing$ 600 mm
Höhe:	87 mm
Gewicht:	2 kg

### Betriebstechnik

Umgebungstemperatur (ta):	25 °C
Netzspannung:	230 V
Netzart (Hz):	50/60

Alle technischen Daten sowie Gewichts- und Maßangaben sind sorgfältig erstellt. Irrtum vorbehalten. Produktabbildungen sind beispielhaft und können vom Original abweichen. Änderungen, die dem Fortschritt dienen, behalten wir uns vor.