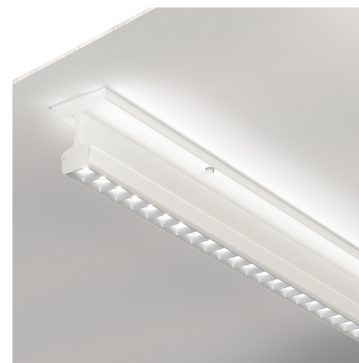
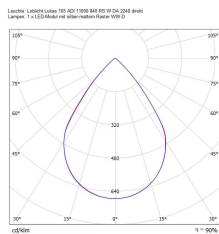
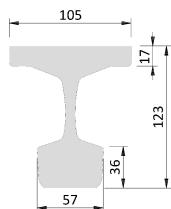


810212

Lukas 105 ADI 11000 840 RS W DA 2244

- Deckenleuchte, Anbau dir/indir
- gerundet



Ausschreibung

Deckenleuchte, Anbau dir/indir, gerundet, ähnlich RAL 9016, direkt/indirekt strahlend, Abdeckung direkt Linsenraster (silber) indirekt opal, 4000 K, CRI 80, Bemessungslichtstrom 11000 lm, Bemessungsleistung 89 W, Leuchtenlichtausbeute 124 lm/W, Mac Adams 3, UGR < 19, Leuchtdichte $\geq 65^\circ$ < 3000 cd/m², mittl. Bemessungslebensdauer L 80 50.000 h (für Umgebungstemperatur 25°C), elektrischer Anschluss über 3 + 2-polige Anschlussklemme bis 2,5mm², Netzspannung 230 V Netzart 50/60 Hz, Glühdrahtfestigkeit 650°C, Schutzklasse I, IP 20, Leuchten Länge 2244 mm, Leuchten Breite 105 mm, Höhe 120 mm, 3,5 kg.

Spezifikationen

Bemessungslichtstrom Φ_v :	11000 lm
Bemessungsleistung P:	89 W
Farbtemperatur T_{cp} :	4000 K
Leuchtdichte $\geq 65^\circ$:	< 3000 cd/m ²
Mittlere Bemessungslebensdauer (Lx):	L 80 50.000 h
Farbwiedergabeindex CRI:	≥ 80
Leuchten-Lichtausbeute η_v :	124 lm/W
UGR:	< 19

Hinweis

Befestigungspunkte/Bohrbild siehe Montageanleitung

Schutzklasse

I

Schutzart

IP 20



Maße & Gewicht

Leuchten Länge:	2244 mm
Leuchten Breite:	105 mm
Höhe:	120 mm
Gewicht:	3,5 kg

Betriebstechnik

Umgebungstemperatur (t_a):	25 °C
Netzspannung:	230 V
Netzart (Hz):	50/60

