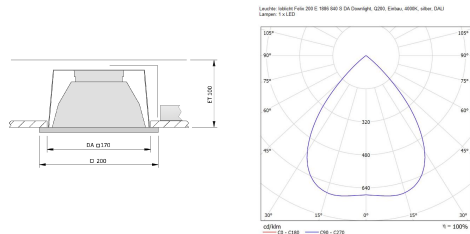


QE7170.20040111.E5

Felix 200 E 1886 840 S DA

- Downlight, Einbau
- Quadrat, breitstrahlend
- Stahlblech



Ausschreibung

Downlight, Einbau, Quadrat, Leuchtenkörper Stahlblech, ähnlich RAL 9006, pulverbeschichtet, direktstrahlend, breitstrahlend, 4000 K, CRI 80, Bemessungslichtstrom 1886 lm, Bemessungsleistung 17,00 W, Leuchtenlichtausbeute 111 lm/W, Mac Adams 3, UGR < 19, Leuchtdichte $\geq 65^\circ$ 668 cd/m², mittl. Bemessungslebensdauer L 80 50.000 h (für Umgebungstemperatur 25°C), mit ausgelagertem elektrischen Betriebsgerät DALI dimmbar, elektrischer Anschluss über 3 + 2-polige Anschlussklemme bis 2,5mm², Netzspannung 220-240 V Netzart 50/60 Hz, Glühdrahtfestigkeit 650°C, Schutzklasse I, IP 20, Leuchten Länge 200 mm, Höhe 100 mm, Deckenausschnitt \varnothing 170 mm, für Deckenstärkebereich 1-25 mm, 1,20 kg.

Spezifikationen

| | |
|--------------------------------------|-----------------------|
| Bemessungslichtstrom Φ_v : | 1886 lm |
| Bemessungsleistung P: | 17,00 W |
| Farbtemperatur T_{cp} : | 4000 K |
| Leuchtdichte $\geq 65^\circ$: | 668 cd/m ² |
| Mittlere Bemessungslebensdauer (Lx): | L 80 50.000 h |
| Farbwiedergabeindex CRI: | ≥ 80 |
| Leuchten-Lichtausbeute η_v : | 111 lm/W |
| UGR: | < 19 |

Schutzklasse

I

Schutzart

IP 20



Maße & Gewicht

| | |
|-------------------|----------------------|
| Leuchten Länge: | 200 mm |
| Höhe: | 100 mm |
| Einbautiefe: | 100 mm |
| Deckenausschnitt: | \varnothing 170 mm |
| Gewicht: | 1,20 kg |
| Deckenstärke: | 1 - 25 mm |

Betriebstechnik

| | |
|---------------------------|-----------|
| Umgebungstemperatur (ta): | 25 °C |
| Netzspannung: | 220-240 V |
| Netzart (Hz): | 50/60 |

Alle technischen Daten sowie Gewichts- und Maßangaben sind sorgfältig erstellt. Irrtum vorbehalten. Produktabbildungen sind beispielhaft und können vom Original abweichen. Änderungen, die dem Fortschritt dienen, behalten wir uns vor.

