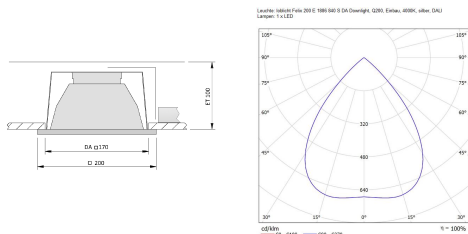


QE7170.20040111.E5

## Felix 200 E 1886 840 S DA

- Downlight, Einbau
- Quadrat, breitstrahlend
- Stahlblech



### Ausschreibung

Downlight, Einbau, Quadrat, Leuchtenkörper Stahlblech, ähnlich RAL 9006, pulverbeschichtet, direktstrahlend, breitstrahlend, 4000 K, CRI 80, Bemessungslichtstrom 1886 lm, Bemessungsleistung 17,00 W, Leuchtenlichtausbeute 111 lm/W, Mac Adams 3, UGR < 19, Leuchtdichte  $\geq 65^\circ$  668 cd/m<sup>2</sup>, mittl. Bemessungslebensdauer L 80 50.000 h (für Umgebungstemperatur 25°C), mit ausgelagertem elektrischen Betriebsgerät DALI dimmbar, elektrischer Anschluss über 3 + 2-polige Anschlussklemme bis 2,5mm<sup>2</sup>, Netzspannung 220-240 V Netzart 50/60 Hz, Glühdrahtfestigkeit 650°C, Schutzklasse I, IP 20, Leuchten Länge 200 mm, Höhe 100 mm, Deckenausschnitt  $\varnothing$  170 mm, für Deckenstärkebereich 1-25 mm, 1,20 kg.

### Spezifikationen

Bemessungslichtstrom $\Phi_v$ :	1886 lm
Bemessungsleistung P:	17,00 W
Farbtemperatur $T_{cp}$ :	4000 K
Leuchtdichte $\geq 65^\circ$ :	668 cd/m <sup>2</sup>
Mittlere Bemessungslebensdauer (Lx):	L 80 50.000 h
Farbwiedergabeindex CRI:	$\geq 80$
Leuchten-Lichtausbeute $\eta_v$ :	111 lm/W
UGR:	< 19

### Schutzklasse

I

### Schutzart

IP 20



### Maße & Gewicht

Leuchten Länge:	200 mm
Höhe:	100 mm
Einbautiefe:	100 mm
Deckenausschnitt:	$\varnothing$ 170 mm
Gewicht:	1,20 kg
Deckenstärke:	1 - 25 mm

### Betriebstechnik

Umgebungstemperatur (ta):	25 °C
Netzspannung:	220-240 V
Netzart (Hz):	50/60

Alle technischen Daten sowie Gewichts- und Maßangaben sind sorgfältig erstellt. Irrtum vorbehalten. Produktabbildungen sind beispielhaft und können vom Original abweichen. Änderungen, die dem Fortschritt dienen, behalten wir uns vor.