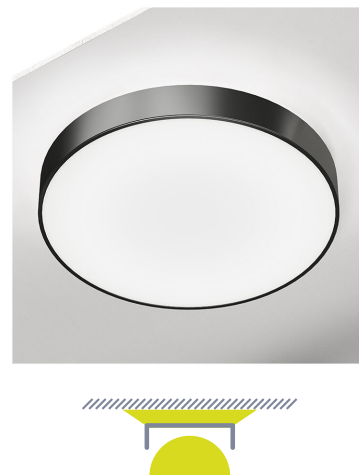
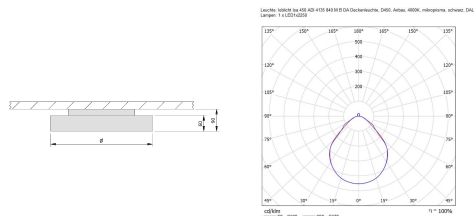


DA7457.40040045X.E5

## Isa 450 ADI 4135 830 M B DA

- Deckenleuchte, Anbau dir/indir
- rund, homogene Ausleuchtung für Deckenaufhellung
- Stahlblech / Aluminium



### Ausschreibung

Deckenleuchte, Anbau dir/indir, rund, Leuchtenkörper Stahlblech / Aluminium, ähnlich RAL 9005, pulverbeschichtet, direkt/indirekt strahlend, homogene Ausleuchtung für Deckenaufhellung, Abdeckung mikroprismatisch, 4000 K, CRI 80, Bemessungslichtstrom 4135 lm, Bemessungsleistung 31,00 W, Leuchtenlichtausbeute 133 lm/W, Mac Adams 3, UGR < 19, Leuchtdichte  $\geq 65^\circ$  2205 cd/m<sup>2</sup>, mittl. Bemessungslebensdauer L 80 50.000 h (für Umgebungstemperatur 25°C), mit integriertem Betriebsgerät DALI dimmbar, elektrischer Anschluss über 3 + 2-polige Anschlussklemme bis 2,5mm<sup>2</sup>, Netzspannung 220-240 V Netzart 50/60 Hz, Glühdrahtfestigkeit 650°C, Schutzklasse I, IP 20, Außendurchmesser  $\varnothing$  450 mm, Höhe 90 mm, 4,00 kg.

### Spezifikationen

Bemessungslichtstrom $\Phi_v$ :	4135 lm
Bemessungsleistung P:	31,00 W
Farbtemperatur $T_{cp}$ :	4000 K
Leuchtdichte $\geq 65^\circ$ :	2205 cd/m <sup>2</sup>
Mittlere Bemessungslebensdauer (Lx):	L 80 50.000 h
Farbwiedergabeindex CRI:	$\geq 80$
Leuchten-Lichtausbeute $\eta_l$ :	133 lm/W
UGR:	< 19

### Schutzklasse

I

### Schutzart

IP 20



### Maße & Gewicht

Außendurchmesser:	$\varnothing$ 450 mm
Höhe:	90 mm
Gewicht:	4,00 kg

### Betriebstechnik

Umgebungstemperatur ( $t_a$ ):	25 °C
Netzspannung:	220-240 V
Netzart (Hz):	50/60

Alle technischen Daten sowie Gewichts- und Maßangaben sind sorgfältig erstellt. Irrtum vorbehalten. Produktabbildungen sind beispielhaft und können vom Original abweichen. Änderungen, die dem Fortschritt dienen, behalten wir uns vor.