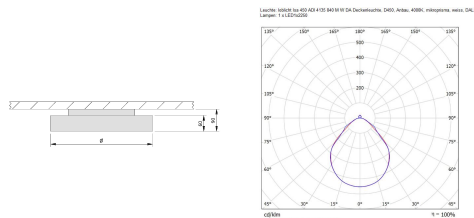


Isa 450 ADI 4135 830 M W DA

- Deckenleuchte, Anbau dir/indir
- rund, homogene Ausleuchtung für Deckenaufhellung
- Stahlblech / Aluminium



Ausschreibung

Deckenleuchte, Anbau dir/indir, rund, Leuchtenkörper Stahlblech / Aluminium, ähnlich RAL 9016, pulverbeschichtet, direkt/indirekt strahlend, homogene Ausleuchtung für Deckenaufhellung, Abdeckung mikroprismatisch, 4000 K, CRI 80, Bemessungslichtstrom 4135 lm, Bemessungsleistung 31,00 W, Leuchtenlichtausbeute 133 lm/W, Mac Adams 3, UGR < 19, Leuchtdichte $\geq 65^\circ$ 2205 cd/m², mittl. Bemessungslebensdauer L 80 50.000 h (für Umgebungstemperatur 25°C), mit integriertem Betriebsgerät DALI dimmbar, elektrischer Anschluss über 3 + 2-polige Anschlussklemme bis 2,5mm², Netzspannung 220-240 V Netzart 50/60 Hz, Glühdrahtfestigkeit 650°C, Schutzklasse I, IP 20, Außendurchmesser \varnothing 450 mm, Höhe 90 mm, 4,00 kg.

Spezifikationen

Bemessungslichtstrom Φ_v :	4135 lm
Bemessungsleistung P:	31,00 W
Farbtemperatur T_{cp} :	4000 K
Leuchtdichte $\geq 65^\circ$:	2205 cd/m ²
Mittlere Bemessungslebensdauer (Lx):	L 80 50.000 h
Farbwiedergabeindex CRI:	≥ 80
Leuchten-Lichtausbeute η_l :	133 lm/W
UGR:	< 19

Schutzklasse

I

Schutzart

IP 20



Maße & Gewicht

Außendurchmesser:	\varnothing 450 mm
Höhe:	90 mm
Gewicht:	4,00 kg

Betriebstechnik

Umgebungstemperatur (ta):	25 °C
Netzspannung:	220-240 V
Netzart (Hz):	50/60

Alle technischen Daten sowie Gewichts- und Maßangaben sind sorgfältig erstellt. Irrtum vorbehalten. Produktabbildungen sind beispielhaft und können vom Original abweichen. Änderungen, die dem Fortschritt dienen, behalten wir uns vor.