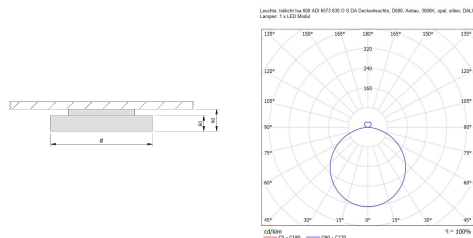


DA7607.60030041.E5

## Isa 600 ADI 6573 830 O S DA

- Deckenleuchte, Anbau dir/indir
- rund, homogene Ausleuchtung für Deckenaufhellung
- Stahlblech / Aluminium



### Ausschreibung

Deckenleuchte, Anbau dir/indir, rund, Leuchtenkörper Stahlblech / Aluminium, ähnlich RAL 9006, pulverbeschichtet, direkt/indirekt strahlend, homogene Ausleuchtung für Deckenaufhellung, Abdeckung opal, 3000 K, CRI 80, Bemessungslichtstrom 6573 lm, Bemessungsleistung 46,00 W, Leuchtenlichtausbeute 143 lm/W, Mac Adams 3, UGR < 22, Leuchtdichte  $\geq 65^\circ$  6577 cd/m<sup>2</sup>, mittl. Bemessungslebensdauer L 80 50.000 h (für Umgebungstemperatur 25°C), mit integriertem Betriebsgerät DALI dimmbar, elektrischer Anschluss über 3 + 2-polige Anschlussklemme bis 2,5mm<sup>2</sup>, Netzspannung 220-240 V Netzart 50/60 Hz, Glühdrahtfestigkeit 650°C, Schutzklasse I, IP 20, Außendurchmesser Ø 600 mm, Höhe 90 mm, 6,50 kg.

### Spezifikationen

Bemessungslichtstrom $\Phi_v$ :	6573 lm
Bemessungsleistung P:	46,00 W
Farbtemperatur $T_{cp}$ :	3000 K
Leuchtdichte $\geq 65^\circ$ :	6577 cd/m <sup>2</sup>
Mittlere Bemessungslebensdauer (Lx):	L 80 50.000 h
Farbwiedergabeindex CRI:	$\geq 80$
Leuchten-Lichtausbeute $\eta_l$ :	143 lm/W
UGR:	< 22

### Schutzklasse

I

### Schutzart

IP 20



### Maße & Gewicht

Außendurchmesser:	Ø 600 mm
Höhe:	90 mm
Gewicht:	6,50 kg

### Betriebstechnik

Umgebungstemperatur (ta):	25 °C
Netzspannung:	220-240 V
Netzart (Hz):	50/60

Alle technischen Daten sowie Gewichts- und Maßangaben sind sorgfältig erstellt. Irrtum vorbehalten. Produktabbildungen sind beispielhaft und können vom Original abweichen. Änderungen, die dem Fortschritt dienen, behalten wir uns vor.

