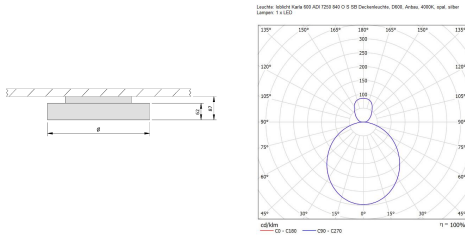


DA7600.72040041

Karla 600 ADI 7250 840 O S SB

- Deckenleuchte, Anbau dir/indir
- rund, homogene Ausleuchtung für Deckenaufhellung
- Aluminium



Ausschreibung

Deckenleuchte, Anbau dir/indir, rund, Leuchtenkörper Aluminium, ähnlich RAL 9006, pulverbeschichtet, direkt/indirekt strahlend, homogene Ausleuchtung für Deckenaufhellung, Abdeckung opal, 4000 K, CRI 80, Bemessungslichtstrom 7250 lm, Bemessungsleistung 53,00 W, Leuchtenlichtausbeute 137 lm/W, Mac Adams 3, UGR < 22, Leuchtdichte $\geq 65^\circ$ 5908 cd/m², mittl. Bemessungslebensdauer L 80 50.000 h (für Umgebungstemperatur 25°C), mit integriertem elektrischen Betriebsgerät schaltbar, elektrischer Anschluss über 3-polige Anschlussklemme bis 2,5mm², Netzspannung 220-240 V Netzart 50/60 Hz, Glühdrahtfestigkeit 650°C, Schutzklasse I, IP 40, Außendurchmesser \varnothing 600 mm, Höhe 87 mm, 6,30 kg.

Spezifikationen

Bemessungslichtstrom Φ_v :	7250 lm
Bemessungsleistung P:	53,00 W
Farbtemperatur T_{cp} :	4000 K
Leuchtdichte $\geq 65^\circ$:	5908 cd/m ²
Mittlere Bemessungslebensdauer (Lx):	L 80 50.000 h
Farbwiedergabeindex CRI:	≥ 80
Leuchten-Lichtausbeute η_l :	137 lm/W
UGR:	< 22

Schutzklasse

I

Schutzart

IP 40



Maße & Gewicht

Außendurchmesser:	\varnothing 600 mm
Höhe:	87 mm
Gewicht:	6,30 kg

Betriebstechnik

Umgebungstemperatur (t_a):	25 °C
Netzspannung:	220-240 V
Netzart (Hz):	50/60

Alle technischen Daten sowie Gewichts- und Maßangaben sind sorgfältig erstellt. Irrtum vorbehalten. Produktabbildungen sind beispielhaft und können vom Original abweichen. Änderungen, die dem Fortschritt dienen, behalten wir uns vor.



