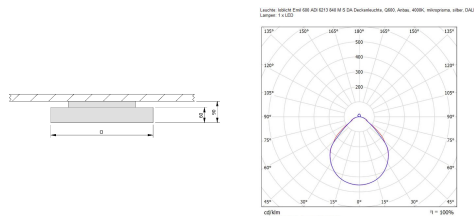


QA7607.60040041X.E5

## Emil 600 ADI 6213 840 M S DA

- Deckenleuchte, Anbau dir/indir
- Quadrat, homogene Ausleuchtung für Deckenaufhellung
- Aluminium



### Ausschreibung

Deckenleuchte, Anbau dir/indir, Quadrat, Leuchtenkörper Stahlblech / Aluminium, ähnlich RAL 9006, pulverbeschichtet, direkt/indirekt strahlend, homogene Ausleuchtung für Deckenaufhellung, Abdeckung mikroprismatisch, 4000 K, CRI 80, Bemessungslichtstrom 6213 lm, Bemessungsleistung 46 W, Leuchtenlichtausbeute 135 lm/W, Mac Adams 3, UGR < 19, Leuchtdichte  $\geq 65^\circ$  1599 cd/m<sup>2</sup>, mittl. Bemessungslebensdauer L 80 h (für Umgebungstemperatur 25°C), mit integriertem Betriebsgerät DALI dimmbar, elektrischer Anschluss über 3 + 2-polige Anschlussklemme bis 2,5mm<sup>2</sup>, Netzspannung 220-240 V V Netzart 50/60hz Hz, Glühdrahtfestigkeit 650°C, Schutzklasse I, IP 20, Leuchten Länge 600 mm, Leuchten Breite 600 mm, Höhe 90 mm, 7,20 kg.

### Spezifikationen

Bemessungslichtstrom $\Phi_v$ :	6213 lm
Bemessungsleistung P:	46 W
Farbtemperatur $T_{cp}$ :	4000 K
Leuchtdichte $\geq 65^\circ$ :	1599 cd/m <sup>2</sup>
Mittlere Bemessungslebensdauer (Lx):	L 80 h
Farbwiedergabeindex CRI:	$\geq 80$
Leuchten-Lichtausbeute $\eta_v$ :	135 lm/W
UGR:	< 19

### Schutzklasse

I

### Schutzart

IP 20



### Maße & Gewicht

Leuchten Länge:	600 mm
Leuchten Breite:	600 mm
Höhe:	90 mm
Gewicht:	7,20 kg

### Betriebstechnik

Umgebungstemperatur (ta):	25 °C
Netzspannung:	220-240 V V
Netzart (Hz):	50/60hz

Alle technischen Daten sowie Gewichts- und Maßangaben sind sorgfältig erstellt. Irrtum vorbehalten. Produktabbildungen sind beispielhaft und können vom Original abweichen. Änderungen, die dem Fortschritt dienen, behalten wir uns vor.