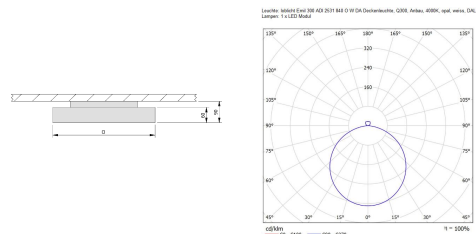


QA7307.22040041.E5

Emil 300 ADI 2531 840 O S DA

- Deckenleuchte, Anbau dir/indir
- Quadrat, homogene Ausleuchtung für Deckenaufhellung
- Aluminium



Ausschreibung

Deckenleuchte, Anbau dir/indir, Quadrat, Leuchtenkörper Stahlblech / Aluminium, ähnlich RAL 9006, pulverbeschichtet, direkt/indirekt strahlend, homogene Ausleuchtung für Deckenaufhellung, Abdeckung opal, 4000 K, CRI 80, Bemessungslichtstrom 2531 lm, Bemessungsleistung 18 W, Leuchtenlichtausbeute 141 lm/W, Mac Adams 3, UGR < 25, Leuchtdichte $\geq 65^\circ$ 8508 cd/m², mittl. Bemessungslebensdauer L 80 h (für Umgebungstemperatur 25°C), mit integriertem Betriebsgerät DALI dimmbar, elektrischer Anschluss über 3 + 2-polige Anschlussklemme bis 2,5mm², Netzspannung 220-240 V V Netzart 50/60hz Hz, Glühdrahtfestigkeit 650°C, Schutzklasse I, IP 20, Leuchten Länge 300 mm, Leuchten Breite 300 mm, Höhe 90 mm, 3,50 kg.

Spezifikationen

Bemessungslichtstrom Φ_v :	2531 lm
Bemessungsleistung P:	18 W
Farbtemperatur T_{cp} :	4000 K
Leuchtdichte $\geq 65^\circ$:	8508 cd/m ²
Mittlere Bemessungslebensdauer (Lx):	L 80 h
Farbwiedergabeindex CRI:	≥ 80
Leuchten-Lichtausbeute η_l :	141 lm/W
UGR:	< 25

Schutzklasse

I

Schutzart

IP 20



Maße & Gewicht

Leuchten Länge:	300 mm
Leuchten Breite:	300 mm
Höhe:	90 mm
Gewicht:	3,50 kg

Betriebstechnik

Umgebungstemperatur (ta):	25 °C
Netzspannung:	220-240 V V
Netzart (Hz):	50/60hz

Alle technischen Daten sowie Gewichts- und Maßangaben sind sorgfältig erstellt. Irrtum vorbehalten. Produktabbildungen sind beispielhaft und können vom Original abweichen. Änderungen, die dem Fortschritt dienen, behalten wir uns vor.

