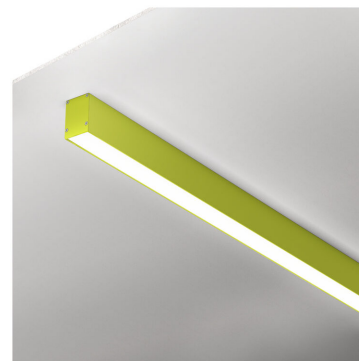
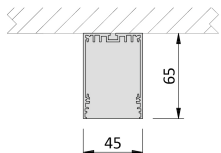


## mp LINE 45 A 1761 840 MG X DA MO 1000

- multipro LINE 45, Anbau
- linear
- stranggepresstes, CO<sub>2</sub> reduziertes Aluminium



### Ausschreibung

Anbauleuchte, Anbau, linear, Leuchtenkörper stranggepresstes, CO<sub>2</sub> reduziertes Aluminium, Farbe auf Anfrage, pulverbeschichtet, direktstrahlend, Abdeckung mikroprismatisch grau, 4000 K, CRI 80, Bemessungslichtstrom 1761 lm, Bemessungsleistung 20,90 W, Leuchtenlichtausbeute 84 lm/W, Mac Adams 3, UGR < 19, Leuchtdichte  $\geq 65^\circ$  3208 cd/m<sup>2</sup>, mittl. Bemessungslebensdauer L 80 B10 70.000 h (für Umgebungstemperatur 25°C), mit integriertem Betriebsgerät DALI dimmbar, elektrischer Anschluss über 3 + 2-polige Anschlussklemme bis 2,5mm<sup>2</sup>, Netzspannung 220-240 V Netzart 50/60 Hz, Glühdrahtfestigkeit 650°C, Schutzklasse I, IP 20, Leuchten Breite 45 mm, Höhe 65 mm, 2 kg/m.

### Spezifikationen

Bemessungslichtstrom $\Phi_v$ :	1761 lm
Bemessungsleistung P:	20,90 W
Farbtemperatur $T_{cp}$ :	4000 K
Leuchtdichte $\geq 65^\circ$ :	3208 cd/m <sup>2</sup>
Mittlere Bemessungslebensdauer (Lx):	L 80 B10 70.000 h
Farbwiedergabeindex CRI:	$\geq 80$
Leuchtenlichtausbeute $\eta_v$ :	84 lm/W
UGR:	< 19

### Hinweis

Das System wird in vormontierten Modulen (Gehäuse, Lichteinsätze, lichteoptische Abdeckung, Zubehör) geliefert.

### Schutzklasse

I

### Schutzart

IP 20



### Maße & Gewicht

Leuchten Breite:	45 mm
Höhe:	65 mm
Gewicht:	2 kg/m

### Betriebstechnik

Umgebungstemperatur (ta):	25 °C
Netzspannung:	220-240 V
Netzart (Hz):	50/60

### Lichttechnik

die Werte beziehen sich auf eine Leuchtenlänge von 1 m



