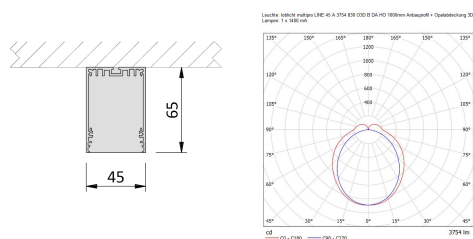


mp LINE 45 A 3754 830 O3D B DA HO 1000

- multipro LINE 45, Anbau
- linear
- stranggepresstes Aluminium



Ausschreibung

Anbauleuchte, Anbau, linear, Leuchtenkörper stranggepresstes Aluminium, ähnlich RAL 9005, pulverbeschichtet, direktstrahlend, opal 3D, 3000 K, CRI 80, Bemessungslichtstrom 3754 lm, Bemessungsleistung 30,80 W, Leuchtenlichtausbeute 122 lm/W, Mac Adams 3, UGR < 25, Leuchtdichte $\geq 65^\circ$ 15642 cd/m², mittl. Bemessungslebensdauer L 80 50.000 h (für Umgebungstemperatur 25°C), mit integriertem Betriebsgerät DALI dimmbar, elektrischer Anschluss über 5-polige Anschlussklemme bis 2,5 mm, Netzspannung 220-240 V Netzart 50/60 Hz, Glühdrahtfestigkeit 650°C, Schutzklasse I, IP 20, Leuchten Breite 45 mm, Höhe 65 mm, 2,3 kg/m.

Spezifikationen

Bemessungslichtstrom Φ_v :	3754 lm
Bemessungsleistung P:	30,80 W
Farbtemperatur T_{cp} :	3000 K
Leuchtdichte $\geq 65^\circ$:	15642 cd/m ²
Mittlere Bemessungslebensdauer (Lx):	L 80 50.000 h
Farbwiedergabeindex CRI:	≥ 80
Leuchten-Lichtausbeute η_l :	122 lm/W
UGR:	< 25

Hinweis

Das System wird in vormontierten Modulen (Gehäuse, Lichteinsätze, lichtoptische Abdeckung, Zubehör) geliefert.

Schutzklasse

I

Schutzart

IP 20



Maße & Gewicht

Leuchten Breite:	45 mm
Höhe:	65 mm
Gewicht:	2,3 kg/m

Betriebstechnik

Umgebungstemperatur (t_a):	25 °C
Netzspannung:	220-240 V
Netzart (Hz):	50/60

Lichttechnik

die Werte beziehen sich auf eine Leuchtenlänge von 1 m

