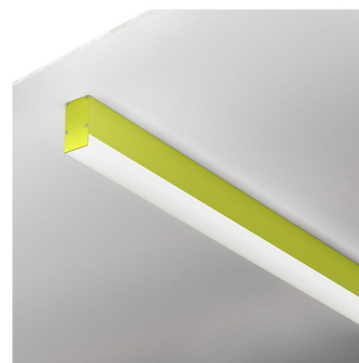
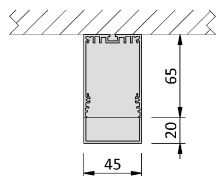


mp LINE 45 A 2413 830 O3D X DA MO 1000

- multipro LINE 45, Anbau
- linear
- stranggepresstes, CO₂ reduziertes Aluminium



Ausschreibung

Anbauleuchte, Anbau, linear, Leuchtenkörper stranggepresstes, CO₂ reduziertes Aluminium, Farbe auf Anfrage, pulverbeschichtet, direktstrahlend, Abdeckung opal 3D, 3000 K, CRI 80, Bemessungslichtstrom 2413 lm, Bemessungsleistung 20,90 W, Leuchtenlichtausbeute 115 lm/W, Mac Adams 3, UGR < 25, Leuchtdichte $\geq 65^\circ$ 10054 cd/m², mittl. Bemessungslebensdauer L 80 B10 70.000 h (für Umgebungstemperatur 25°C), mit integriertem Betriebsgerät DALI dimmbar, elektrischer Anschluss über 3 + 2-polige Anschlussklemme bis 2,5mm², Netzspannung 220-240 V Netzart 50/60 Hz, Glühdrahtfestigkeit 650°C, Schutzklasse I, IP 20, Leuchten Breite 45 mm, Höhe 65 mm, 2 kg/m.

Spezifikationen

Bemessungslichtstrom Φ_v :	2413 lm
Bemessungsleistung P:	20,90 W
Farbtemperatur T_{cp} :	3000 K
Leuchtdichte $\geq 65^\circ$:	10054 cd/m ²
Mittlere Bemessungslebensdauer (Lx):	L 80 B10 70.000 h
Farbwiedergabeindex CRI:	≥ 80
Leuchtenlichtausbeute η_v :	115 lm/W
UGR:	< 25

Hinweis

Das System wird in vormontierten Modulen (Gehäuse, Lichteinsätze, lichteoptische Abdeckung, Zubehör) geliefert.

Alle technischen Daten sowie Gewichts- und Maßangaben sind sorgfältig erstellt. Irrtum vorbehalten. Produktabbildungen sind beispielhaft und können vom Original abweichen. Änderungen, die dem Fortschritt dienen, behalten wir uns vor.

Schutzklasse

I

Schutzart

IP 20



Maße & Gewicht

Leuchten Breite:	45 mm
Höhe:	65 mm
Gewicht:	2 kg/m

Betriebstechnik

Umgebungstemperatur (ta):	25 °C
Netzspannung:	220-240 V
Netzart (Hz):	50/60

Lichttechnik

die Werte beziehen sich auf eine Leuchtenlänge von 1 m

