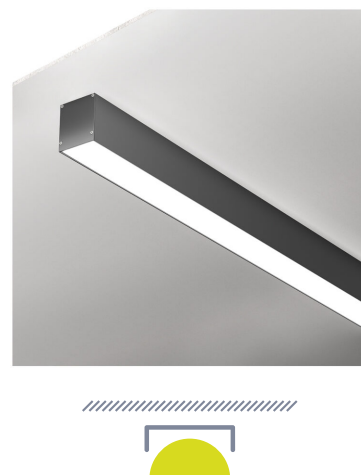
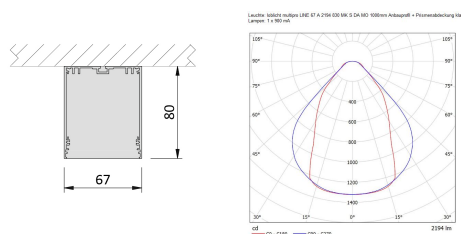


## mp LINE 67 A 2194 830 MK B DA MO 1000

- multipro LINE 67, Anbau
- linear
- stranggepresstes Aluminium



### Ausschreibung

Anbauleuchte, Anbau, linear, Leuchtenkörper stranggepresstes Aluminium, ähnlich RAL 9005, pulverbeschichtet, direktstrahlend, Abdeckung mikrop Prismatisch klar, 3000 K, CRI 80, Bemessungslichtstrom 2194 lm, Bemessungsleistung 20,90 W, Leuchtenlichtausbeute 105 lm/W, Mac Adams 3, UGR < 22, Leuchtdichte  $\geq 65^\circ$  4129 cd/m<sup>2</sup>, mittl. Bemessungslebensdauer L 80 50.000 h (für Umgebungstemperatur 25°C), mit integriertem Betriebsgerät DALI dimmbar, elektrischer Anschluss über 5-polige Anschlussklemme bis 2,5 mm, Netzspannung 220-240 V Netzart 50/60 Hz, Glühdrahtfestigkeit 650°C, Schutzklasse I, IP 20, Leuchten Breite 67 mm, Höhe 80 mm, 2,6 kg/m.

### Spezifikationen

|                                      |                        |
|--------------------------------------|------------------------|
| Bemessungslichtstrom $\Phi_v$ :      | 2194 lm                |
| Bemessungsleistung P:                | 20,90 W                |
| Farbtemperatur $T_{cp}$ :            | 3000 K                 |
| Leuchtdichte $\geq 65^\circ$ :       | 4129 cd/m <sup>2</sup> |
| Mittlere Bemessungslebensdauer (Lx): | L 80 50.000 h          |
| Farbwiedergabeindex CRI:             | $\geq 80$              |
| Leuchten-Lichtausbeute $\eta_l$ :    | 105 lm/W               |
| UGR:                                 | < 22                   |

### Hinweis

Das System wird in vormontierten Modulen (Gehäuse, Lichteinsätze, lichtoptische Abdeckung, Zubehör) geliefert.

### Schutzklasse

I

### Schutzart

IP 20



### Maße & Gewicht

|                  |          |
|------------------|----------|
| Leuchten Breite: | 67 mm    |
| Höhe:            | 80 mm    |
| Gewicht:         | 2,6 kg/m |

### Betriebstechnik

|                                |           |
|--------------------------------|-----------|
| Umgebungstemperatur ( $t_a$ ): | 25 °C     |
| Netzspannung:                  | 220-240 V |
| Netzart (Hz):                  | 50/60     |

### Lichttechnik

die Werte beziehen sich auf eine Leuchtenlänge von 1 m